

潛往小琉球

Liuqiu Diving Info

認識海龜

賞龜守則 - 不觸摸 不餵食 不騷擾 不追逐 不包圍

小琉球是全台灣覓食海龜棲息密度最高的地方，主要的海龜種類有兩種，分別是綠蠐龜及玳瑁海龜。在小琉球被目擊到的海龜99%為綠蠐龜。

在台灣可以見到的五種海龜皆是保育類動物，受野生動物保育法保護，觸法可依法開罰。

綠蠐龜



四肢各1爪

背甲中央盾5片 左右側盾各4片

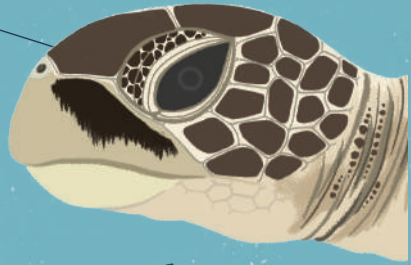
玳瑁



四肢各2爪

背甲像屋瓦般層層覆蓋，邊緣鋸齒狀

綠蠐龜 Green turtle



前額鱗一對兩片

玳瑁 Hawksbill turtle



前額鱗兩對四片

嘴喙尖，因此英文稱為鷹嘴

海龜的性別由沙溫決定，沙溫高於30度多為母龜，沙溫低於28度多為公龜。

大約經過50~60天

成年海龜會回出生地附近交配、產卵

產卵

台灣的產卵季節集中在六月至十月，母龜多在夜晚上岸產卵，夏季傍晚後避免沙灘活動，減少干擾。

卵孵化

海龜的一生

入海



青年

大約長大到背甲30公分，才會靠近岸邊生活



成年

海龜性成熟至少需要20年，成年的海龜才能從外觀分辨公母，公海龜的尾巴會明顯長過後肢。



90-100cm

交配



清潔-磨背

利用珊瑚或礁石磨背



清潔-魚

魚類啄食身上附生之生物



休息



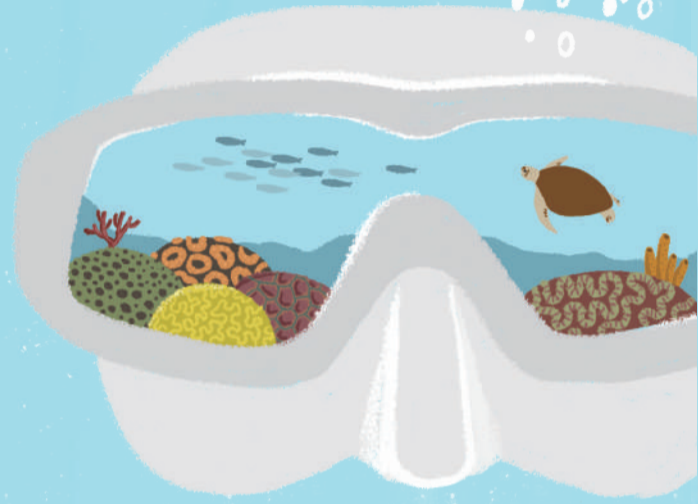
換氣

海龜用肺呼吸，需要到水面換氣



覓食

長大的綠蠐龜以海藻及海草為主食；玳瑁海龜以海綿、海葵等為主食



Taiwan THE HEART OF ASIA

氣候

台灣 & 小琉球地理位置圖



小琉球位在台灣西南方外海，四季氣候宜人。夏季高溫多雨，以潛水旅遊而言，較易受到西南氣流、梅雨鋒面以及颱風影響，海況及水下能見度較不穩定。冬季則因台灣本島中央山脈屏障，較不受冬天的東北季風影響，海況較為穩定。

全年皆可從事水上活動，較推薦月份為11月至4月。

交通

大眾運輸

從高鐵左營站轉乘台灣好行大鵬灣琉球線直達東港碼頭車程約50分鐘。

抵達台灣本島的高雄火車站或高雄小港國際機場，可轉乘車程約60分鐘的客運至東港，下車後再步行10分鐘至碼頭搭船前往小琉球。

船班資訊

搭船位置：東港碼頭---->小琉球

船程	停靠碼頭	東港-小琉球	小琉球-東港
公營船 欣泰號	約35分 大福漁港	08:00-18:45	07:00-18:00
民營船 泰宮	約25分 白沙觀光港	07:30-17:00	08:00-17:30
		07:00-17:00	07:40-17:30



詳細大眾運輸、船班資訊可掃描QR CODE，參考官方網站資訊

常見生物



魔鬼蓑鮋 (獅子魚) Lion fish

危險生物

褐擬鱗魨 (板機魨) Titan triggerfish

中華管口魚 Trumpet fish

角蝶魚 Moorish idol

千孔珊瑚 (火珊瑚) Fire coral

三色石狗公 Scorpion fish

刺冠海膽 (魔鬼海膽) Long-spined sea urchin

裂唇魚 (魚醫生) Bluestreak cleaner wrasse

線紋鰻鯪 (沙毛) Striped catfish

哈氏吳康吉鰻 (花園鰻) Spotted garden eel

菲律賓叉鼻魨 Narrow-lined puffer

克氏雙鋸魚 (小丑魚) Clark's anemonefish

黑美葉海蛞蝓 Butterfly nudibranch

大斑裸胸鯙 (錢鰻) Blackspotted moray

潛水須知

-  航道禁止進入
-  擬定潛水計畫
潛伴制，結伴同行下水
-  聘請熟悉潛點的當地
導潛帶領
-  避免化學性防曬用品
-  尊重海洋生物及
在地文化
-  減少製造一次性垃圾
-  浮潛、自由潛水攜帶
浮具、浮球
-  船潛使用繫船浮球
避免下錨破壞珊瑚



潛點列表

初級：適合體驗潛水或初階水肺潛水證照之潛水員
 中級：適合進階證照或有深潛經驗之潛水員
 高級：適合進階證照、有深潛及流區潛水經驗之潛水員

編號	潛點名稱	分級	最大深度	注意事項
1	花瓶岩	初	12m/岸潛	⚠️ 航道注意
2	美人洞	初	15m/岸潛	🌊 流區注意
3	多仔坪	中	20m/船潛	🌊 流區注意
4	破沉船	中	22m/船潛	
5	電桿礁	中	26m/船潛	🌊 流區注意
6	杉福漁港	初	16m/岸潛	⚠️ 航道注意
7	威尼斯沉船	高	32m/船潛	🌊 流區注意

編號	潛點名稱	分級	最大深度	注意事項
8	烏鬼洞	高	25m/船潛	🌊 流區注意
9	鎮海鑑	高	26m/船潛	🌊 流區注意
10	厚石裙礁	初	10m/岸潛	
11	大福西	初	18m/岸潛	⚠️ 航道注意
12	龍蝦洞	初	18m/岸潛	⚠️ 航道注意
13	鋼鐵礁	高	32m/船潛	
14	中澳沉船	高	26m/船潛	🌊 流區注意