

第二期 | MARCH 2021

屏東觀光圈

Pingtung Opener

屏東觀光圈 自行車旅遊年特輯

在這一期：

屏東縣政府推薦
彩虹自行車道騎乘路線

屏東觀光圈共同
推薦周遭珍珠景點

不同路線一日/半日

推薦如何安排

屏東山河海環繞，充滿自然人文風情，屏東縣政府在潘孟安縣長帶領下，建置完成「彩虹自行車道系統」，串聯6條特色路線，包括橫貫路線、沿山綠廊、水岸藍帶、環島路網、單車國道及糖鐵自行車道等系統，沿途除可享受自然風景更可在騎乘中體驗在地社區文化。

誠摯邀請大家到屏東開箱艷色。

屏東縣政府 交通旅遊處 處長

黃國維 推薦



MARCH 2021

屏東觀光圈 Pingtung Opener

屏東觀光圈 自行車旅遊年特輯

目錄



01 屏東彩虹自行車道路線一覽、正確騎乘技巧觀念、單車出租

02 **想看海** 大鵬灣環灣自行車道、小琉球自行車道、林邊自行車道、枋寮自行車道

08 **想悠閒** 單車國道、單車鐵道、竹田自行車道、水岸藍帶-高屏溪

13 **想挑戰** 屏北部落自行車道、山林自行車道

16 屏東三月份好玩活動推薦

最新「屏東觀光圈」推薦遊程

屏東觀光圈
開箱藍色·屏東
PINGTUNG OPENER

屏東觀光圈
Pingtung Opener

E-mail : pingtung.opener@
gmail.com



大鵬灣國家風景區管理處
Dapeng Bay National Scenic Area Administration

屏東彩虹自行車道 路線一覽

想看海

大鵬灣環灣自行車道

林邊自行車道

小琉球自行車道

枋寮自行車道

正確騎乘技巧

- 手肘手臂要微彎
- 手臂手腕要打直
- 膝蓋位置要正確
- 背部腰部成弓狀
- 座墊高度要適當



想悠閒

水岸藍帶
- 高屏溪

單車
國道

單車鐵道

竹田自行車道

騎乘觀念

- 隨時補充熱量，才有持續運動的動力。
- 隨時補充水份，別等感覺口渴了才喝。
- 適當的休息，以定時或定距來衡量是否進行休憩。
- 預防抽筋，多補充含鈉、鉀成分的食物或飲料。
- 要防曬，別因麻煩而不預防，這是防曬傷不是防曬黑的。

想挑戰

屏北部落自行車道

山林自行車道

單車出租



屏東市&潮州鎮
都可以租喔！



想看海

大鵬灣環灣 自行車道



屏東縣官方推薦路線

路線長度：11.7 km

平坦 少有起伏



推薦一日自由行



大眾交通可選擇從台灣高鐵左營站
搭乘

大鵬灣琉球線



Taiwan  好行 大鵬灣琉球線

上午

抵達「東港」
享用東港獨特「肉粿」早午餐
開始騎乘自行車，環遊大鵬灣

中午

「華僑市場」享用生猛海鮮
購買東港伴手禮

下午

向東港王爺致敬，逛廟宇
海邊放鬆，享受微風栩栩
「鵬灣跨海大橋」開橋儀式



大鵬灣遊客中心



鵬灣跨海大橋



紅樹林生態公園



青洲濱海遊憩區



濱灣之心



推薦珍珠·食

柳蘭軒冰鋪
08 833 9987



葉家肉糰
08 832 9218



黑食堂飯湯
0937 683 200



東港益仔海產店
08 832 9139



佳珍海產店
08 835 4898



東昇餐廳
08 832 3112



阿榮坊海鮮餐廳
08 833 0931



國珍平價海鮮料理
08 831 0592



海味珍海產館
08 833 8355



亞士都海產店
08 832 2846



益茂海鮮料理店
08 832 4129



大鵬灣新新海鮮
0910 311 950



漁郎生魚片
華僑市場331號攤



王匠生魚片
華僑市場228號攤



金溢饌平價海鮮



綠芳水岸複合式景觀餐廳
08 833 6111



推薦珍珠·宿

遇見·秘境民宿
08 833 3345



水映自在會館
08 875 3330



留下旅舍
08 833 6586



東津御苑
0965 312 121



樂遊趣皇家民宿
0976 275 655



鐵馬騎跡民宿
0952 848 898



推薦珍珠·購

味益食品
08 833 5930



東大興食品
08 832 2861



華珍煎餅
08 832 6377



東隆堂龜苓膏
08 831 0127



東港福包園
08 831 1578



慶鴻雙糕潤
08 832 3112



東港金星雙糕潤
0955 353 906



大鵬灣國家風景區管理處以「環灣道路」為主軸，規劃完善的自行車道，整合「瀉湖景觀」、「漁村風情」、「社區人文」及「自然生態資源」等特色，車道深入大片紅樹林溼地，百畝漁塢一望無際，落日晚霞餘暉撩人，提供遊客悠閒踩踏追風的新選擇。結束愜意的自行車之行，別忘了到東港市區品嚐新鮮海產，順道買些伴手禮帶回家。



想看海

林邊自行車道



屏東縣官方推薦路線

路線長度：5.5 km
以一般道路為自行車道，
請小心汽機車



推薦一日自由行

上午

抵達「林邊火車站」
享用傳統「飯湯」早午餐
開始騎乘自行車，環遊林邊

中午

「林邊海產街」享用生猛海鮮
購買林邊伴手禮（蓮霧）

下午

古厝文化巡禮
濕地自然生態探索
海邊欣賞夕陽



推薦珍珠・食

水月軒鮮蝦美食
08 875 3299



發現號特色民宿
08 875 0300



推薦珍珠・宿



推薦珍珠・購

鮮饌道海洋食品觀光工廠
08 875 2229



南平半島海漂藝術裝置



崎峰濕地



福記古厝



鮮饌道觀光工廠



光采濕地

想看海

枋寮自行車道

路線介紹



屏東縣官方推薦路線

路線長度：12 km
以一般道路為自行車道，
請小心汽機車



本路線共有2種選擇

1 東海國小段單車路線

2 漁港段單車路線



推薦半日自由行

建議搭配周邊景點

中午

抵達「枋寮/東海火車站」
「枋寮漁港」享用生猛海鮮

下午

開始騎乘自行車，環遊枋寮
古厝文化巡禮（佳冬、枋寮）
海邊欣賞夕陽

枋寮鄉原來是一片森林，清康熙年間福建彰州居民渡海來臺，伐木鋸板搭寮而住，取名為板寮，後改名為枋寮沿用至今。境內產業現以農業生產、漁業發展、觀光建設為主，黑珍珠蓮霧遠近馳名，山區多種芒果，而養殖魚業蓬勃發展，也成為地方景觀特色。枋寮火車站為西部縱貫鐵路之終站，南迴鐵路之起點，是鐵路旅遊交通的轉折點。水底寮及東海村的古厝群展現出過去豐富的民間工藝技術，從石頭營聖跡亭中也可看到昔日文化。

枋寮自行車道路況平坦，騎乘舒適度佳，特別注意該車道非自行車專用道，屬於一般型道路，騎乘時請小心汽機車。車道沿途景緻優美，海岸美景、古厝景致交錯，是一條兼具自然風光及人文景觀的自行車道，適合一般大眾在此騎乘紓解壓力。



推薦珍珠·宿

枋寮文旅
08 878 0888



樂漁8
08 866 3513



推薦珍珠·購



枋寮漁港

想看海

小琉球 自行車道

屏東縣官方推薦路線

路線長度：13 km
環島車道較平緩，偶有斜坡；
往小琉球中心的支線坡度較大，
視體力安排路線



推薦一日自由行



大眾交通可選擇從台灣高鐵左營站
搭乘

大鵬灣琉球線



Taiwan THE HEART OF ASIA 好行 大鵬灣琉球線

上午

抵達「小琉球」
想喝飲料，可以先租借「琉行杯」
開始騎乘自行車，環遊小琉球

中午

享用小琉球「鬼頭刀」美食
購買小琉球伴手禮「麻花捲」

下午

浮潛看海龜，享受珊瑚礁島的美好
海邊放鬆，享受微風栩栩



琉球遊客中心



花瓶岩



山豬溝



烏鬼洞



厚石群礁

屏東縣官方推薦路線

路線長度：53.8 km
專用自行車道，且有專用號誌，路面平坦無起伏，部分為一般道路，請注意汽機車



本路線共有3種選擇

- 1 蘭花蕨鐵馬道
- 2 長治-麟洛自行車道
- 3 單車國道



推薦一日自由行

上午

抵達「九如後庄南天宮」
開始騎乘自行車 - 蘭花蕨鐵馬道
造訪農業生物科技園區
繼續騎乘自行車 - 長治麟洛自行車道

中午

享用麟洛客家美食
至「六堆客家文化園區」散散步

下午

繼續騎乘自行車 - 單車國道至南州
「南州糖廠」休息一下



農業生物科技園區
觀賞水族展示廳



六堆客家文化園區



屏東龍泉觀光啤酒廠



南州糖廠



單車國道



推薦珍珠・食

小田本舖
08 864 1267



三平咖啡
08 781 0240



玉米三巷・純粹自然味冰淇淋
08 762 9132



推薦珍珠・宿

沐雨鍾林靜心民宿
0988 958 560



推薦珍珠・購

農科手工蛋捲
08 762 6690



大花農場
08 739 6588



可可雅米
0987 397 566



曾志元巧克力
0985 154 227



牛角灣巧克力莊園
0912 014 568



東寶黑豬肉棧
08 779 9000



新延香生技舞醬傳家
08 778 7111



永信蔬果運銷合作社
08 722 1602



由九如到長治的蘭花蕨鐵馬道，是利用南二高屏東段高架橋下平面道路空間，規劃出「不受日曬雨淋」的自行車專用道，各式蘭花、蕨類與其他花木交織成綠野藝術廊道，結合藝術家巧思的大型漂流木創作，還有自行車專用號誌，放眼兩旁盡是阡陌田宅鄉村景致，讓您安心放鬆暢快享受追風之樂。車道由北而南跨越九如、鹽埔、及長治三個鄉，除了感受縣府對蘭花蕨鐵馬道的用心規劃之外，建議您將路線往鄉間小路延伸，探訪當地風土民情，與純樸的農村來段美麗的邂逅！

長治-麟洛自行車道是全國第一條國道自行車道，特色在於沿途可見客家文化景觀，配合單車道旁30公頃的路樹種植，營造出兼具人文、充滿綠茵的休閒空間；而跨越台一線銜接運動公園的自行車景觀橋，則成為六堆客家社區的另一特色景點。車道沿途可感受客家村落的人情風味，並且配合車道附近的景點設置了藝術造景，讓人耳目一新。沿路有運動公園、六堆客家文化園區、濕地公園等景點，遊客可以隨時停下來參觀，是一條既安全又有娛樂價值的自行車道，適合一般大眾攜家帶眷在此騎車及紓解壓力。



想悠閒

單車鐵道+
竹田自行車道

屏東縣官方推薦路線

路線長度：18.4 km

專用自行車道，且有專用號誌，路面平坦無起伏、部分為一般道路，請注意汽機車



推薦一日自由行

可於屏東市租車，
並於潮州鎮歸還喔！
怎麼租看這邊～

上午

- 抵達「屏東火車站」
- 從屏東市租借Pbike
- 開始騎乘自行車，享受遊程

中午

- 享用屏東在地私廚美食
- 穿梭「勝利星村」，享受眷村美學

下午

- 繼續騎乘自行車，享受遊程
- 竹田車站看見鐵道歷史
- 在潮州看見日據時代的文化

屏東縣官方推薦路線

竹田自行車道

另外推薦「竹田」境內車道

路線長度：44 km

車道多為平面一般道路，少有起伏，惟須注意汽機車



單車鐵道

利用鐵路高架後橋下空間，自六塊厝至潮州全長18.4公里，整體單車鐵道寬度約3.5公尺，並沿線規劃廣場提供民衆休憩使用，周邊兩側規劃綠地約5公尺寬度，利用碎石鋪面增加空間透水性，並栽植耐蔭植栽如金露花、百合竹及黃梔等，以複層手法增加空間豐富性。在竹田跨越潮州段將舊台鐵橋墩打造成具特色的跨越自行車道橋，是一條充滿復古鐵道風情的人文單車路線。

竹田車道

竹田自行車道可自成一系統，全長約44公里，部分車道沿著鐵路修築，時而可見火車從旁呼嘯而過，是一條可與火車並肩而行的自行車道，亦可往北接麟洛至蘭花蕨鐵馬道。

勝利星村創意生活園區
V.I.P. ZONE

竹田車站





推薦珍珠·食

水月囍樓
08 755 1875



春若精品咖啡
0968 758 310



小白咖啡店
0982 857 725



順順堂
08 732 0013



窗花手作甜點咖啡
08 722 1805



驛前大和咖啡館
08 766 9777



日東茶食
08 736 1525



新園汕頭火鍋
08 732 3547



大將日本料理
08 732 7537



推薦珍珠·購

卡弗魯岸咖啡
08 721 5185



青檸社-檸檬傳說
08 733 3719



鄭媽媽手工牛軋糖
08 734 8333



新丁有機咖啡農園
0917 911 509



筷藝九香社
08 739 2608



小恩家手作
0909 973 838



夢想甜點工坊
0978 621 709



平埔黑豬
0907 323 237



88 津甘蝦
08 706 1881



黎記冰糖醬鴨
08 765 6204



復興肉酥民生店·江師傅食品舖子
08 721 7967



推薦珍珠·遊

天使花園休閒農場
08 780 1699



糧田集市
0930 340 304



勝利星村創意生活園區
08 732 6512





屏東縣官方推薦路線

路線長度：62.8 km

路面平坦易行



推薦一日自由行

上午

- 抵達「三地門橋」
- 享受一下水岸氛圍
- 開始騎乘自行車，環遊高屏溪

中午

- 里港享用午餐
- 吃飽飯後休憩一下

下午

- 休閒農場散步逛逛
- 繼續騎乘自行車，環遊高屏溪
- 萬丹吃點心「紅豆餅」



推薦珍珠・食

走走甜點
0989 326 183(黃)萬丹紅豆餅
08 777 8303雙喜牛肉店
08 833 8237

推薦珍珠・購

小雨果巧力かの店
0988 523 861

縣府將高屏溪左岸水防道路斷點連接，形塑北起內埔鄉水門，南至新園鄉的高屏溪左岸單車道，沿途草木扶疏，並經過屏東舊鐵橋、河濱寵物公園、鯉魚山十二犁頭鏢福德祠等相關景點，向南並串連東港鎮大鵬灣海岸藍帶路線，除了飽覽高屏溪遼闊視野，河灘地及單車道滿滿綠意，搭配河畔微風，令人心神愉悅。



隘寮溪堤頂綠色隧道



推薦珍珠・遊

薰之園香草休閒農場
08 772 2077

想挑戰

屏北部落 自行車道



屏東縣官方推薦路線

路線長度：20.5 km
沿線山路起伏，天候不佳時
務必留意落石

推薦一日自由行



台灣好行



如果坡度太陡挑戰不來，也可以選擇...

Taiwan 好行 神山線 (預約成行)

上午

抵達「三地門」
暖身運動要做好做滿
開始騎乘自行車，挑戰屏北部落

中午

享用原住民部落美食
飯後小散步，在部落中漫步

下午

吸收大自然的芬多精
讚嘆櫻花王之美 (季節性)
享用部落下午茶「愛玉冰」



三地門文化館



神山瀑布



霧台村岩板巷



霧台風景區



櫻花王

想挑戰 山林自行車道



屏東縣官方推薦路線

路線長度：45 km
以一般道路為自行車道，
請小心汽機車



推薦一日自由行

上午

抵達「大路觀」
暖身運動要做好做滿
開始騎乘自行車，挑戰山林自行車道

中午

享用原住民部落美食
飯後小散步，感受瀑布的沁涼

下午

吸收大自然的芬多精
品嚐185縣道的在地咖啡
到「萬金」讚嘆聖母的莊嚴



台灣原住民族文化園區



屏東紅藜故事館



涼山瀑布



古樓部落



萬金聖母聖殿

想挑戰

屏北部落自行車道 山林自行車道

路線介紹



推薦珍珠。食

Akame

需網路預訂



魯魯灣

0972 060 887



岩板巷廚房

0928 955 120



紅蝦花之家

0985 822 225



霧台摩凱咖啡

0933 379 094



獵王小棧

0974 284 660



督姆古萊霧台咖啡

0919 753 126



神山愛玉冰

08 790 2418



Sama食堂

0972 168 871



海鴻飯店

08 781 1220



熊家萬巒豬腳

08 781 2521



大人物餐廳

08 781 0240



藝識咖啡

0970 577 121



吾拉魯茲咖啡

08 783 7131



推薦珍珠。宿

霧台民宿

0977 765 544



夢想之家

08 790 2312



推薦珍珠。購

雙豬工作室

0925 318 218



囍羊羊牧場

08 783 4824



趣訪農園

0912 756 992



可茵山萬巒創始店

08 781 0569



尤朵拉創意手作

0926 126 307



屏北部落車道

屏北部落自行車道從三地門到霧台鄉，全長約20.5公里，沿途可欣賞排灣族和魯凱族的原鄉風情。自三地門大橋騎台24線上至霧台鄉岩板巷，這條路線雖位於山區，困難度較高，但沿途綠樹青山相伴，時有飛瀑小溪潺潺，還有高山峻谷，景色壯闊，讓人不自覺的忘了疲憊。原住民風味餐是這裡的一大特色，也是體驗部落風情的最佳途徑，車友可於途中稍作停留，親自品嚐一下原住民美食；享用美食之餘，這裡也可嘗試琉璃珠DIY燒製，走進浪漫的琉璃珠傳奇。

山林自行車道

踩踏鐵馬，穿梭於山林自行車道間，濃密的綠蔭遮天，沿途經過屏東縣瑪家鄉、泰武鄉與來義鄉等充滿排灣族氣息的鄉鎮，可以欣賞瀑布、山林美景和排灣族舊部落等景色。一路騎乘，沿途可見多處原住民部落，旅客可以下車一探究竟，也可以透過文物館及文化園區深入了解。由於山林自行車道保持原始風貌，放眼盡是天然美景，而車道雖偶有陡坡起伏，卻不至於崎嶇難行，反而增添騎乘趣味。



【星村迷航－屏東勝利星村・戶外實境遊戲】

2021/02/26 (五) 10:00開放報名

屏東縣政府文化處與遊戲設計公司聚樂邦 Clubon合作推出以「眷村飛行故事」為發想的實境遊戲《星村迷航》。故事由嚮往飛翔的少女與臺籍日本兵的一場意外相遇而展開，在參加遊戲體驗的過程中，將依循手中繪本的指引，穿梭於眷村房舍之間，幫助故事中的神秘飛官穿越時空通道，重回屬於他的年代！

- 遊戲地點：勝利星村 V.I.P Zone
- 集合地點：勝利星村V.I.P Zone – 愛讀繪本屋
(屏東市勝利路143號)
- 遊戲對象：10～15歲青少年
- 活動費用：免費
(但須繳交保證金100元/人，活動報到時退還。)

請注意：

- 本活動為免費體驗，報名後將不退款，將不開立發票。
- 本活動無請假制度，報名繳費後未出席不予退還保證金，報名前請三思。



報名連結





AsiaYo



Tour de Pingtung
Marechal
英友達國際企業有限公司



2021.06.05-06

Marechal LAVA TOUR DE PINGTUNG

英友達環屏東自行車挑戰

潮州林後四林平地森林公園、墾丁大灣遊憩區、大鵬灣青洲濱海遊憩區



屏東山海 阿朗壹古道3日

最原始海岸阿朗壹古道 × 樂漁南方生活

走趟台灣最原始山海古道，上堂大自然生態課
聽段真實又浪漫的職人夢想故事，
品嚐最在地最新鮮海味料理，來場慢活的屏東行吧！



Day 01



Day 02



詳情請見



Day 03

三日
專車遊

台灣原鄉

秘境哈尤溪

彩色秘境與山谷間的微笑體驗之旅



Day1

霧台魯凱文物館
岩板巷藝術街
神山愛玉
大武部落(Labuwan)
大武部落神話故事
傳統美食DIY體驗

Day2

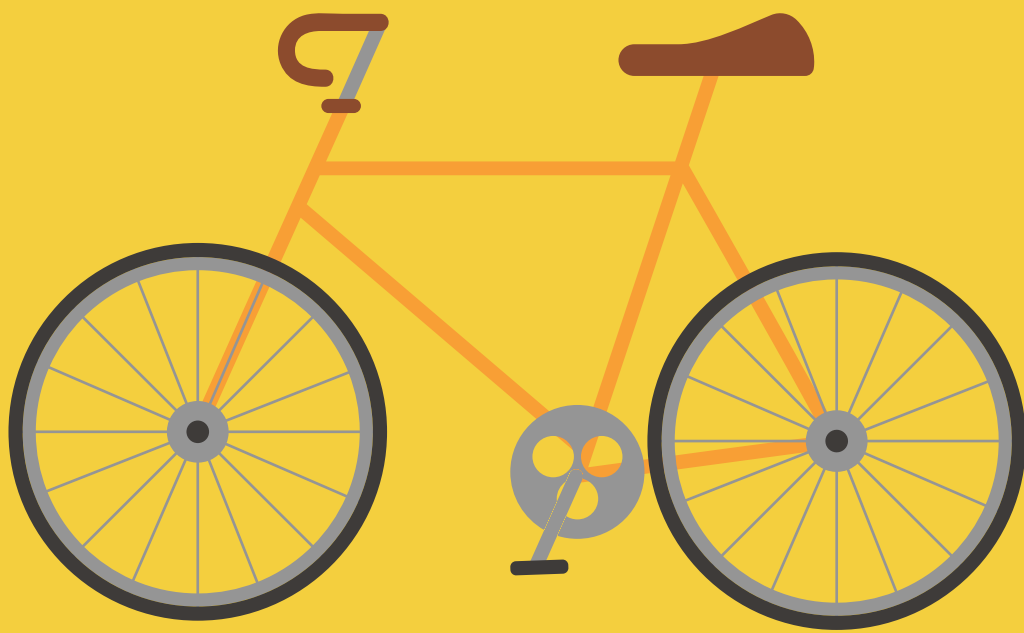
哈尤溪
雲豹之湯
黃金瀑布
七彩岩壁

Day3

好茶部落大腳印地標
長榮百合國小
屏東紅藜故事館
手工藝DIY
山川琉璃吊橋
排灣族風味料理

詳情請見





屏東觀光圈
開箱豔色·屏東
PINGTUNG OPENER

Taiwan
THE HEART OF ASIA



交通部觀光局
Taiwan Tourism Bureau



大鵬灣國家風景區管理處
Dapeng Bay National Scenic Area Administration

廣告